



San José Farms  
SINCE 1989

# REPORTE DE SOSTENIBILIDAD

## 2022





**Razón social**

San José Farms SpA

**Tipo de entidad**

Cultivo de frutas de pepita y de hueso

**Domicilio legal**

Av. Del Parque 5275 – oficina 302,  
Huechuraba,  
Región Metropolitana

**RUT**

77.403.750-0

**Teléfono**

+56 2 2246 2579

**Sitio web**

[www.sanjosefarms.com](http://www.sanjosefarms.com)

**Dirección general y elaboración****Reporte de Sostenibilidad**

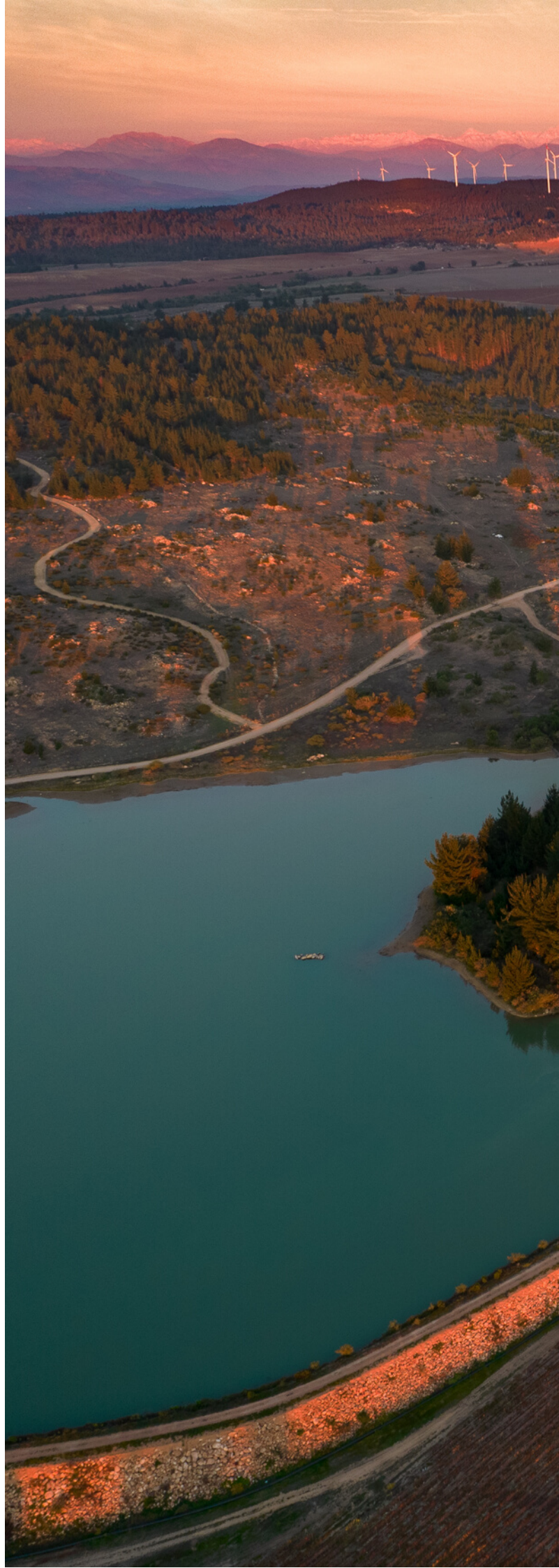
Comunicaciones y Sostenibilidad  
San José Farms

**Fotografías**

San José Farms

**Contacto para temas relacionados  
con el reporte**

Nicolás Rámila Pinochet  
Jefe de Comunicaciones y  
Sostenibilidad de San José Farms  
[nramila@sjfarms.com](mailto:nramila@sjfarms.com)









# Índice

01

Alimentamos el mundo  
saludablemente

02

La mejor fruta en  
todo el mundo

03

Gracias a ellos lo  
hacemos posible

04

Compromiso con  
nuestros grupos  
de interés



## San José Farms

SINCE 1989





# Mensaje de bienvenida

Nuestro compromiso con la sostenibilidad, una producción responsable con el medioambiente y las comunidades vecinas y actuar correctamente con todos nuestros grupos de interés, se hace más fuerte año a año.

Es por esto, que, con mucha felicidad y orgullo, les presentamos nuestro tercer Reporte de Sostenibilidad, a través del cual damos a conocer la gestión social, ambiental y económica de nuestra compañía y con la que buscamos ser siempre un actor relevante de la industria y aportar todos los días con nuestra gestión diaria.

Queremos agradecer a todos los que forman parte de San José Farms en Chile, Perú, Colombia, México, Estados Unidos y España, ya que, pese a los desafíos enfrentados, seguimos siendo un ejemplo para la agroindustria a nivel mundial, desarrollándonos de manera sostenible y entregando sabor y calidad a través de la mejor fruta.







**ALIMENTAMOS  
EL MUNDO  
SALUDABLEMENTE**

**1**



# Principales cifras 2022

Total Ventas (USD)

**\$192.564 M**

Toneladas producidas

**24.332**

Toneladas comercializadas

**65.040**

Países de exportación

**32**

Total hectáreas

**3.932**

Colaboradores 2022

**2.889**

Total clientes

**376**



**baiká**  
PRODUCE OF CHILE

**baiká**  
PRODUCE OF CHILE

**baiká**  
PRODUCE OF CHILE

**baiká**  
PRODUCE OF CHILE

**baiká**  
PRODUCE OF CHILE

**baiká**  
PRODUCE OF CHILE

**baiká**  
PRODUCE OF CHILE

**baiká**  
PRODUCE OF CHILE

**baiká**  
PRODUCE OF CHILE

**baiká**  
PRODUCE OF CHILE

**baiká**  
PRODUCE OF CHILE

**baiká**  
PRODUCE OF CHILE

**baiká**  
PRODUCE OF CHILE

**baiká**  
PRODUCE OF CHILE

**baiká**  
PRODUCE OF CHILE

**baiká**  
PRODUCE OF CHILE

**baiká**  
PRODUCE OF CHILE

**baiká**  
PRODUCE OF CHILE

**baiká**  
PRODUCE OF CHILE

**baiká**  
PRODUCE OF CHILE

**baiká**  
PRODUCE OF CHILE

**baiká**  
PRODUCE OF CHILE

**baiká**  
PRODUCE OF CHILE

**baiká**  
PRODUCE OF CHILE

**baiká**  
PRODUCE OF CHILE

**STILL**

**KREISS**



# Principales hitos 2022

## INTEGRACIÓN DE TROPICAL MILLENIUM A BAIKA



Desde 2022 Tropical Millenium, con sede en Málaga-España, es parte de San José Farms a través de la compra del 75% de las acciones de la empresa española que comercializa aguacates, mangos, papayas y pitayas. Con esto seguimos fortaleciendo nuestra presencia internacional.

## PLAN DE INVERSION Y PRODUCTIVIDAD BAIKA SAN FELIPE



En Baika San Felipe realizamos diferentes inversiones para hacer más eficiente nuestro proceso productivo, donde destacan los aumentos de capacidad en el packing de calibrado, aumento de capacidad en almacenamiento en cámaras de frío, remodelaciones en recepción, seguridad y bienestar de nuestras personas.

## PLANTA DESPELONADORA LONGAVÍ



El año 2022 se decide trasladar la planta despelonadora de nuestro campo Pintacura (Región de Coquimbo) a Longaví (Región del Maule), debido al aumento y entrada en producción de nueces.



## LANZAMIENTO PORTAL DE PRODUCTORES



Con el objetivo de contar con una plataforma para una correcta gestión de nuestra fruta , se lanzó Baika GO, portal de gestión interna y externa.

## COLOMBIA TOP 3 DE EXPORTADOR A ESTADOS UNIDOS



En 2021, Colombia exportó 2.376 toneladas de aguacates a Estados Unidos. El país planea aumentar los volúmenes exportados en un 30% este año . En el transcurso de la última década , la producción y las exportaciones de aguacate colombiano a han crecido rápidamente.

## VALLES DEL SUR GANADOR PREMIO GUACOLDA 2022



María Eugenia Espinoza, Encargada de Laboratorio en huerto Gorbea de Agrícola Valles del Sur, fue reconocida por toda su trayectoria , atributos personales y seguir aportando para estar presentes en miles de hogares con las mejores frutas del mundo. Este premio es entregado por la Asociación de Exportadores de Fruta de Chile (ASOEX).

## INTEGRACIÓN DE MÉXICO Y ESTADOS UNIDOS (BAIKA NORTEAMÉRICA)



Integración en la cadena de valor en norteamérica y poder estar más cerca de clientes y consumidores.





# San José Farms premiada como una de las mejores empresas de Chile

Estamos muy felices y orgullosos de anunciarles que hemos sido galardonados como una de las Mejores Empresas Chilenas 2022. Este programa impulsado por Deloitte y sus partners Banco Santander y la Universidad Adolfo Ibáñez, premió a compañías nacionales que demostraron un desempeño empresarial excepcional durante los últimos 12 meses.

La evaluación se basó en cuatro pilares donde destacamos como compañía: Estrategia; Capacidad e Innovación; Cultura y Compromiso; Gobierno Corporativo y Finanzas.

¡Agradecemos a todos el esfuerzo, compromiso y pasión que entregan todos los días, ya que, gracias a ustedes, es que podemos decir con orgullo que somos una de las mejores empresas de Chile!









# Vilkun fue parte del Araucanía Day 2022

Con más de 300 asistentes se llevó a cabo la segunda versión de Araucanía Day 2022, encuentro que busca promover experiencias empresariales exitosas y con potencial de crecimiento en la Región de la Araucanía.

Como compañía tuvimos una destacada participación gracias a Sandra Bock, Gerente General de Vilkun, que estuvo presente en el panel de empresas consolidadas y Santiago Farah Fugate, Gerente General de Agrícola Valles del Sur, quién participó de un emotivo video final contando la experiencia de nuestra compañía y los más de 30 años presentes en la región.

¡Seguimos aportando al crecimiento y desarrollo de esta región llena de oportunidades!







# Gobierno corporativo

**Ignacio Del Río**  
Presidente

**Andrés Carvalho**  
Vicepresidente

**Roberto Bianchi**  
Director

6

Directores

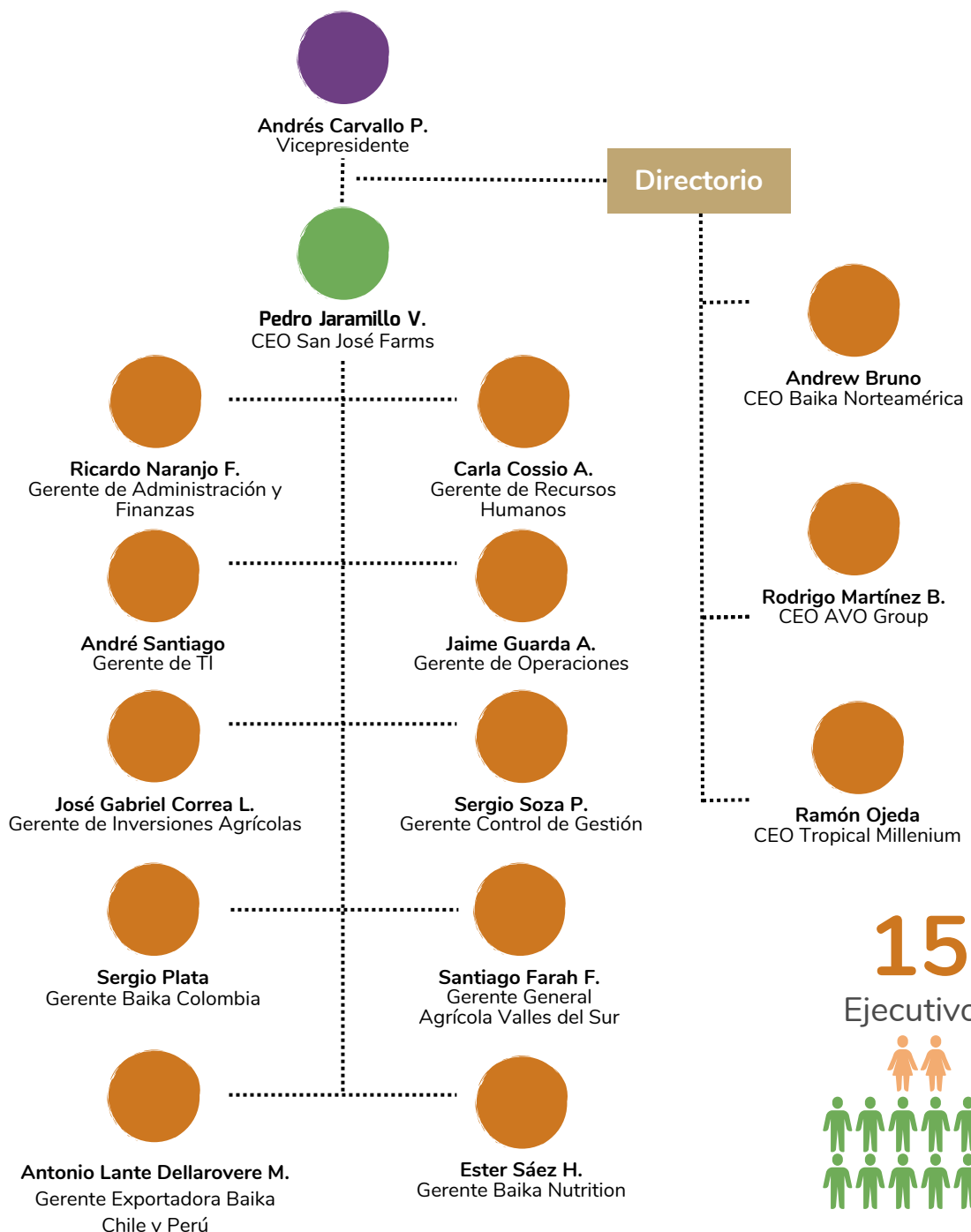
**José Concha**  
Director

**Francisco Del Río**  
Director

**Erik Heyl**  
Director



# Equipo ejecutivo



15

Ejecutivos



\*A principio de 2023, el equipo ejecutivo sufrió algunos cambios que se ven reflejado en el organigrama





PARADA DE EMERGENCIA



ERIEZ

aika



# Sostenibles en todo el proceso

En San José Farms trabajamos para contribuir con los Objetivos de Desarrollo Sostenible. Nos hemos adaptado a los nuevos desafíos y apuntamos a ser un actor relevante en el desarrollo de un futuro sustentable. Es por ello que hemos adherido a ocho de los 17 Objetivos de Desarrollo Sostenible (ODS) propuestos por las Naciones Unidas.



## HAMBRE CERO

Estamos comprometidos a producir frutas con atributos saludables y sostenibles, mientras minimizamos las posibilidades de desperdicio a lo largo de toda nuestra cadena de valor.

**+65.000 toneladas de fruta comercializada**

---



## SALUD Y BIENESTAR

Las frutas que producimos contribuyen a mejorar la salud y la calidad de vida de los consumidores en los distintos mercados donde comercializamos.

**+32 países de comercialización**

---



## IGUALDAD DE GENERO

En San José Farms estamos comprometidos con la igualdad, equidad e inclusión de todas nuestras personas.

**Contamos con un 50,2% de dotación femenina en todo el mundo.**

---



Nos esforzamos continuamente para incorporar en nuestros procesos innovaciones y tecnologías, buscando mayor eficiencia y optimización en el uso y cuidado del recurso hídrico.

**Comenzamos a medir nuestra huella hídrica en campos de paltas, cítricos y nogales.**

---



7 AFFORDABLE AND  
CLEAN ENERGY



## ENERGÍA ASEQUIBLE Y NO CONTAMINANTE

Nuestro compromiso con la sustentabilidad, las comunidades aledañas a nuestras operaciones y el adecuado uso de los recursos naturales son parte de nuestra gestión diaria.

58 % de energía fotovoltaica para consumo interno en nuestros huertos de arándanos.

---

8 DECENT WORK AND  
ECONOMIC GROWTH



## TRABAJO DECENTE Y CRECIMIENTO ECONÓMICO

Promovemos espacios de trabajo seguros y protegidos para nuestros colaboradores. Junto con esto, fomentamos el crecimiento económico en las zonas donde operamos.

Generamos más de 2.800 empleos directos durante el 2022.

---

12 RESPONSIBLE  
CONSUMPTION  
AND PRODUCTION



## PRODUCCIÓN Y CONSUMO RESPONSABLES

Velamos por incorporar los distintos aspectos del desarrollo sostenible en nuestra cadena de procesos, avanzado progresivamente hacia un modelo más circular y regenerativo.

190.800 cajas IFCO recirculadas durante 2022.

---

16 PEACE, JUSTICE  
AND STRONG  
INSTITUTIONS



## PAZ, JUSTICIA E INSTITUCIONES SÓLIDAS

Creemos en el valor de la palabra y los acuerdos. Somos correctos e íntegros en nuestro actuar, buscando continuamente asegurar la mayor transparencia de todos nuestros procesos a nuestros públicos de interés. Nuestro compromiso por la sostenibilidad se refleja en el lanzamiento de nuestro tercer reporte.

---

# Somos parte de la sostenibilidad del Comité de Paltas Chile

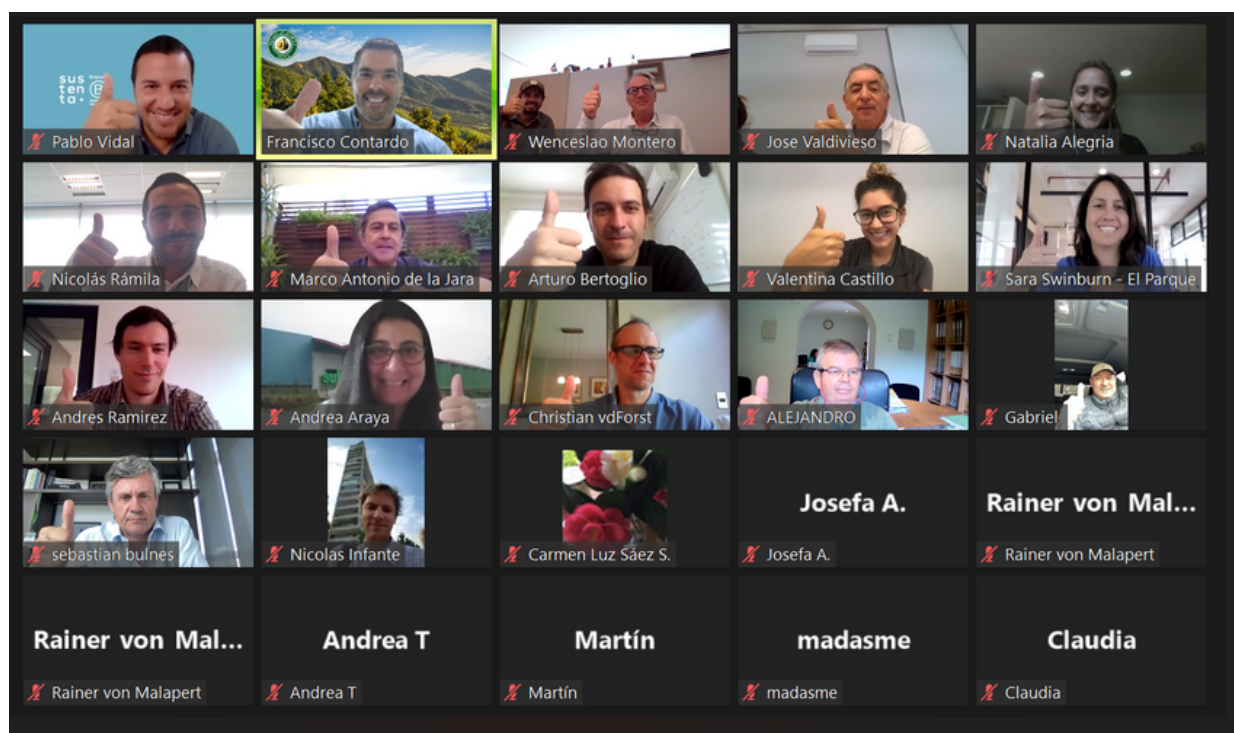
Durante el 2022, el Comité de Paltas de Chile comenzó con un proceso de integrar las diferentes variables sociales, ambientales y económicas en su gestión como gremio y así, hacer partícipes a las diferentes empresas adheridas. Es así, que como San José Farms nos hicimos parte de este trabajo, para así, contribuir en la definición de estándares esenciales y dar cumplimiento a estos.

37

EMPRESAS PARTICIPANTES

60

CAMPOS FUERON PARTE DEL DIAGNÓSTICO













**LA MEJOR FRUTA EN  
TODO EL MUNDO**

**2**

# Fruta de calidad para todos

Estamos presentes en todo el mundo con campos y plantas de procesos para que nuestra fruta pueda comercializarse en miles de hogares. Además, contamos con plataformas comerciales en Chile, Perú, Colombia, México, EE.UU y España, para estar más cerca de clientes y consumidores.



- Chile 
- Perú 
- Colombia 
- México 
- Estados Unidos 
- España 



# De Chile para el mundo



Región de Coquimbo

**Pintacura**  
**Tilama**



Región de Valparaíso

**Chalaco**

**El Sobrante**

**San Ignacio**

**Vale Leyda**

**San Felipe**

**Hijuelas**



Región de O'Higgins

**Requinoa**

**Alicura**

**Ucuquer**



Región del Maule

**Longaví**



Región de la Araucanía

**Vilkun**

**Vilcun**

**Gorbea**

**Angol**



# Disponibles todos días



**Enero**

**Febrero**

**Marzo**

**Abril**

**Mayo**

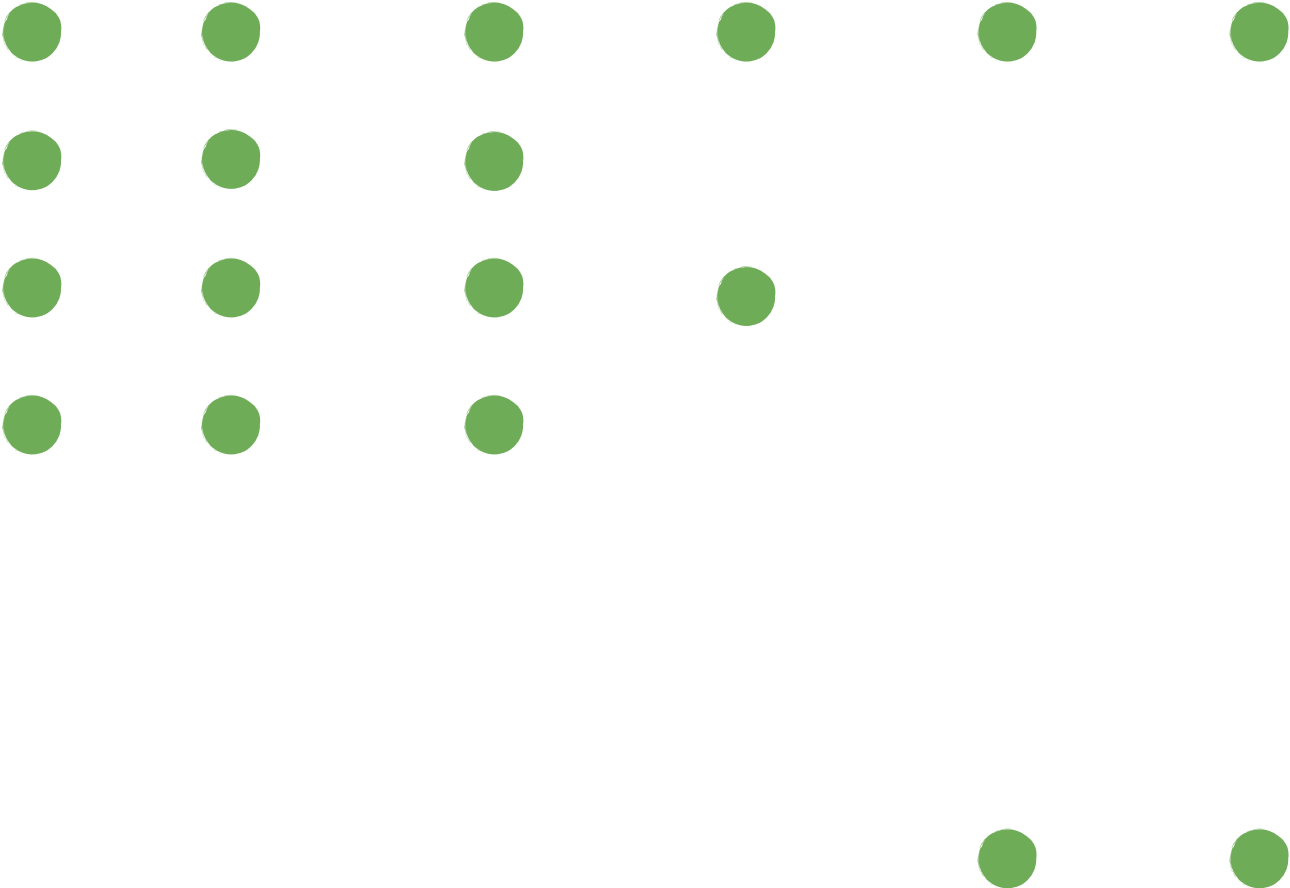
**Junio**





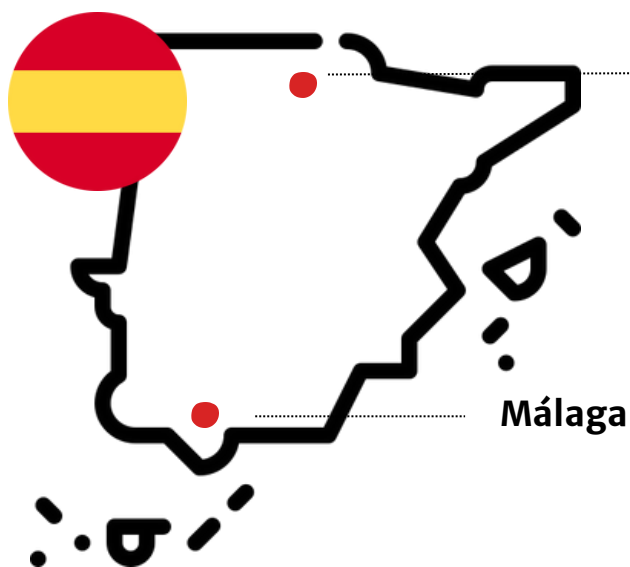
Apetecidos en el mundo por su gran sabor y alto valor nutricional, nuestras frutas cuentan con una alta calidad y estándar en todo el proceso productivo. Toda la fruta de nuestra compañía proviene de campos propios y productores asociados lo cual nos permite ofrecer una amplia gama de productos para satisfacer las necesidades de distintos clientes y mercados, presentes los 365 días del año en todo el mundo.

**Julio   Agosto   Septiembre   Octubre   Noviembre   Diciembre**



# Tropical Millenium es parte de San José Farms

Desde el 2022, Tropical Millenium es parte de San José Farms a través de la compra del 75% de las acciones de la empresa española que comercializa paltas, mangos, papayas, y pitayas. Con esto seguimos fortaleciendo nuestra presencia internacional.




Miranda de Ebro

Málaga

**TROPICAL**  
millenium







# 24.187

Toneladas de fruta comercializada durante 2022

Hoy en día, Tropical Millenium exporta aproximadamente el 40% de sus frutas, donde la estrella de la compañía es el aguacate (palta o avocado), abarcando un 65% del total de las frutas comercializadas por la empresa.



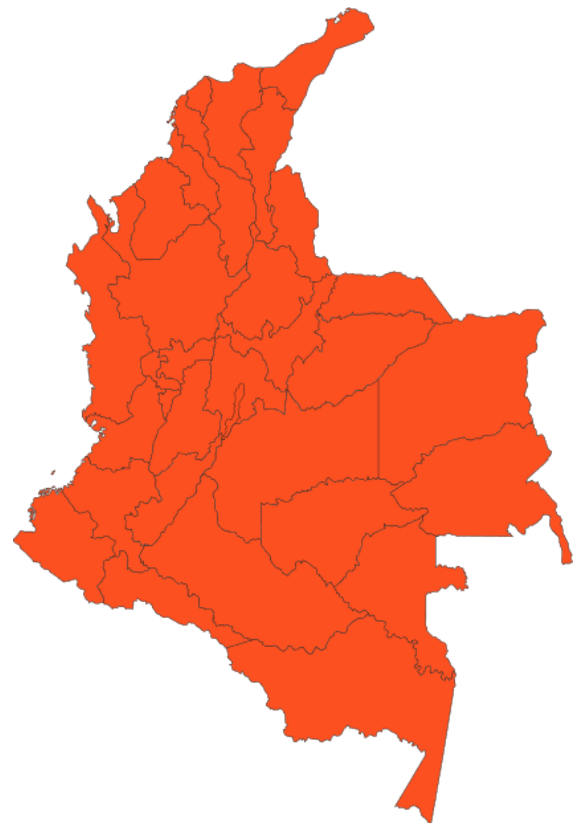


# Baika Colombia

Baika Colombia es un un complemento clave para nuestra producción en Chile ya que la estrategia de nuestra empresa es abastecer a nuestros clientes los 365 días del año con las mejores paltas, siempre preocupados por una producción amigable con el medio ambiente y las comunidades vecinas a nuestras operaciones.



- SALAMINA
- GÉNOVA
- CALARCÁ
- MEDELLÍN





# 4.104

Toneladas de fruta comercializada durante 2022



Durante 2022 se llevó a cabo el envío de nuestro contenedor número 500 desde que contamos con operaciones de Baika en el país cafetero. De 2019 a 2022, Baika Colombia exportó 11.500.000 de kilogramos.





# Baika México

México es uno de los principales productores y exportadores de aguacates en el mundo, y su participación en el mercado internacional ha ido en aumento en las últimas décadas. Es por esto, que como compañía, teníamos que estar presentes en México y proveer nuestro aguacate desde uno de los más grandes mercados del mundo.

URUAPAN



MICHOACÁN



MÉXICO





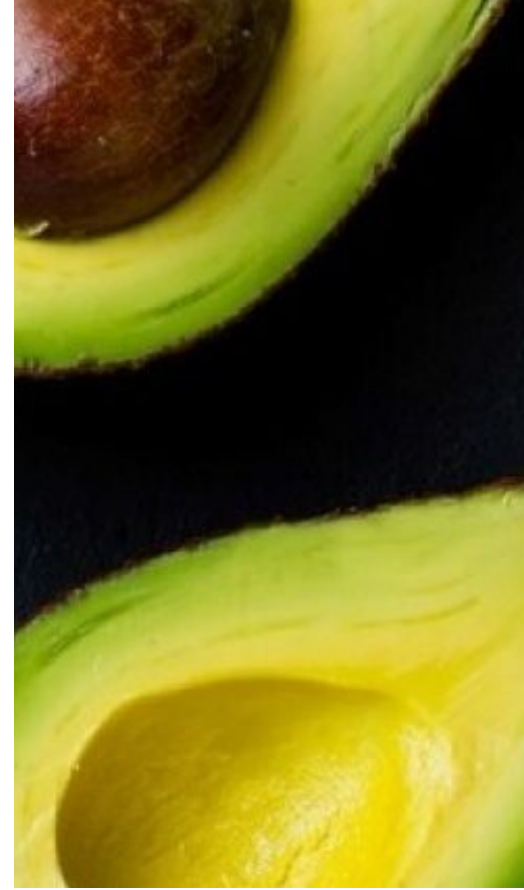
# 6.858

Toneladas de fruta comercializada durante 2022

En Baika México trabajamos con una planta de procesos de fruta, donde bajo estrictos estándares y certificaciones de calidad e inocuidad, empacamos nuestra fruta para comercializarla en nuestros principales destinos de exportación.







# Baika Perú

Perú ha sido un actor importante en el mercado mundial de la palta, también conocida como aguacate, debido a diferentes aspectos como uno de los principales productores y exportadores, diversidad de variedades y terrenos. En Baika, estamos siempre viendo las tendencias de mercado, por lo que el mercado peruano ha marcado un hito en nuestra historia.



OLMOS

LA LIBERTAD

NAZCA

AREQUIPA



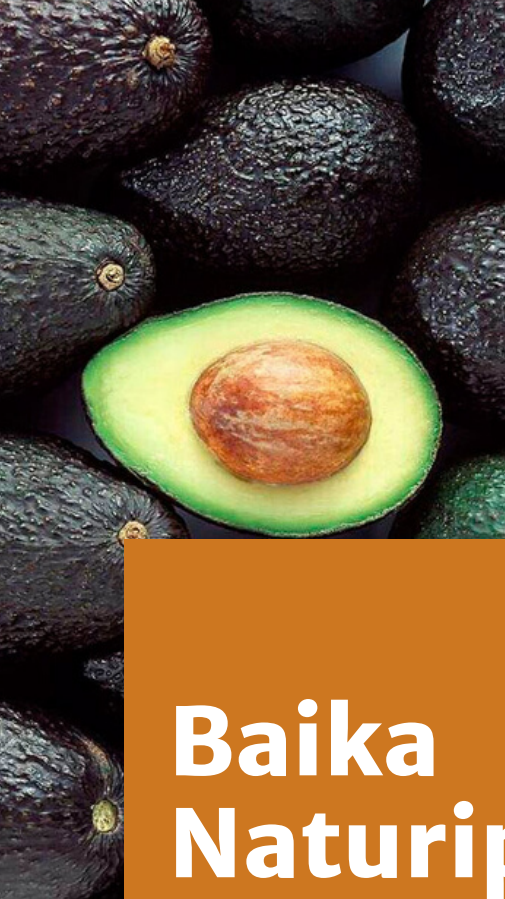
# 956

**Toneladas de fruta comercializada durante 2022**

**Trabajamos con productores en Perú que cuentan con entre 100 y 500 hectáreas, en diferentes ubicaciones en Perú que nos permiten abastecer a todos nuestros clientes.**








# Baika Naturipe

Estados Unidos ha sido uno de los mercados más importantes para la palta a nivel mundial. Esta importancia se debe a varios factores clave, donde destacan el gran consumo, aumento del consumo con los años y la demanda durante todo el año. Como Baika y Naturipe, queremos estar presentes en los desayunos y comidas norteamericanas, por lo que daremos respuesta a nuestros clientes siempre con las mejores paltas.





A top-down photograph of a wooden bowl filled with bright green guacamole. A silver fork is partially submerged in the guacamole. To the right of the bowl, two halves of an avocado are visible, showing their green flesh and dark brown pits. The background is a dark, textured surface.

# 22.125

**Toneladas de fruta comercializada durante 2022**

**Contamos con una variada cartera de clientes en Estados Unidos, donde destacan Walmart, Sam's Club, Safeway, HEB, United, entre otros.**

# Relación con nuestros clientes en todo el mundo

Nuestras marcas están al servicio de nuestros clientes, quienes tienen distintas necesidades, al igual que la industria. Nuestros productos están orientados a satisfacer sus exigencias, mediante formatos prácticos y novedosos, manteniendo la calidad que nos caracteriza.

Nuestros más de 370 clientes nos dan la posibilidad de estar presentes con la mejor fruta en todo el mundo, es por esto que mantener una estrecha relación es clave para nosotros.

# 376

clientes en todo el mundo







**Visita de Mercadona, cadena de supermercados española, a nuestros huertos de Alicura y Ucuquer en la localidad de Litueche, en la Región de O'Higgins.**





1 lb  
PACK  
x450#



**DRIED BLUEBERRIES**  
(PRESERVED FRUIT)  
蓝莓干 (蜜饯)

智利原装进口，酸甜可口  
即食或与冰淇淋、坚果搭配食用



**GRACIAS A ELLOS LO  
HACEMOS POSIBLE**

**3**



## Nuestras personas

En San José Farms lo más importante para nuestro negocio son las personas y el entorno que las rodea, donde velar por su salud, seguridad, bienestar y protección es fundamental.

**2.889** TOTAL COLABORADORES  
2022

+11% RESPECTO AL 2021

**50,2%** REPRESENTACIÓN  
FEMENINA

+0,2% RESPECTO AL 2021

**10**

NACIONALIDADES  
DIFERENTES

-30% RESPECTO AL 2021

**24**

PERSONAS EN  
SITUACIÓN DE  
DISCAPACIDAD

-11% RESPECTO AL 2021

**39,9**

PROMEDIO DE  
EDAD

**1,6**

PROMEDIO DE  
ANTIGÜEDAD





# Clima laboral

Nuestro enfoque en el ámbito de clima laboral es el bienestar y la felicidad de las personas. Así, desde 2018 hemos trabajado junto con la consultora Great Place to Work para realizar la encuesta de clima organizacional. En este contexto, nos alegra contar que hemos logrado la Certificación otorgada por Great Place to Work, gracias a que nuestros colaboradores han reconocido el tiempo invertido por nuestra organización en crear un buen ambiente laboral a lo largo del 2022.

Great  
Place  
To  
Work®

Certified

DIC 2022-DIC 2023

CHILE™

73%

**VISIÓN ÁREA**  
(qué opina de su equipo y jefatura directa)

+4%

DIFERENCIA 2021

68%

**VISIÓN CORPORATIVA**  
(qué opina de la organización como un todo y los líderes que la dirigen)

+4%

DIFERENCIA 2021

71%

**PROMEDIO**

+2%

DIFERENCIA 2021







# Salud y seguridad de nuestras personas

Nuestra prioridad siempre serán nuestras personas, por lo que velar por su cuidado, seguridad y bienestar está en el centro de nuestra gestión diaria para seguir alimentando saludablemente al mundo con la mejor fruta.

**0** ACCIDENTES FATALES DURANTE 2022  
0% RESPECTO AL 2021

**9** OPERATIVOS PCR EN CAMPOS Y PLANTAS  
- 15% RESPECTO AL 2021

**25** ÍNDICE DE FRECUENCIA DE LESIONES INCAPACITANTES  
- 11% RESPECTO AL 2021

**4,6%** ÍNDICE DE ACCIDENTABILIDAD 2022  
+ 1,3% RESPECTO AL 2021

**16** CAMPOS Y PLANTAS CERTIFICADAS POR ACHS





Como San José Farms, renovamos nuestro Acuerdo de Colaboración junto a la Asociación Chilena de Seguridad (ACHS) para el periodo 2023 – 2024, lo que incluye asesoría y apoyo técnico por parte de la ACHS para nuestras diferentes unidades productivas.



# Constante capacitación a nuestro equipo

Sabemos que las personas son la base de nuestra compañía, por eso buscamos ser un aliado, implementar y llevar capacitaciones, entregando soluciones y desarrollos para compartir nuestros logros.

Durante el 2022, nuestro foco estuvo puesto en entregar herramientas a nuestras personas en los ámbitos de salud, seguridad, medioambiente, manejo de maquinarias, certificaciones, entre otros.

# 20.970

Horas 2022

+ 45% respecto al 2021

# 550

Personas capacitadas durante 2022

+ 124% respecto al 2021







A través de realidad virtual y otras metodologías, nuestros colaboradores pudieron capacitarse en diferentes temáticas para realizar de la mejor forma su trabajo diario y así, seguir velando por el desarrollo de todo San José Farms.





# Relaciones Laborales

5

INSTRUMENTOS  
COLECTIVOS 2022

0% RESPECTO AL 2021

180

SINDICALIZADOS  
2022

+3% RESPECTO AL 2021

Las relaciones laborales son una parte esencial de cualquier empresa, ya que se refieren a la interacción entre los empleadores y los trabajadores en el entorno laboral. Estas relaciones abarcan todas las interacciones, acuerdos, derechos y responsabilidades que existen entre ambas partes, por lo que para San José Farms, son de suma importancia.











**PRODUCIENDO DE  
MANERA  
RESPONSABLE**

**4**



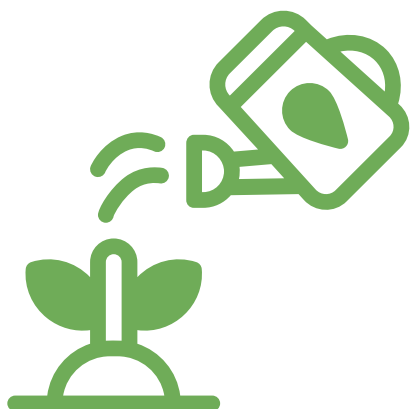
## Uso responsable del agua

Optimizar los recursos hídricos es una de nuestras grandes metas y priorizamos el uso de la mejor tecnología y herramientas de medición para asegurarnos de dar un correcto uso y eficiencia hídrica en todas las etapas de nuestro proceso productivo.

**15.037 M**

M<sup>3</sup> CONSUMIDOS  
DURANTE EL 2022

-1% RESPECTO AL 2021



### Riego tecnificado en todos nuestros campos

Para hacer un correcto uso del recurso hídrico en nuestros campos, todos los riegos de nuestras operaciones son tecnificados, lo que implica un 95% de eficiencia del uso de agua.



Como parte de nuestra participación en el Acuerdo de Producción Limpia de Chilealimentos, durante 2022 comenzamos a medir nuestra huella hídrica en campos propios de paltas, cítricos y nogales.







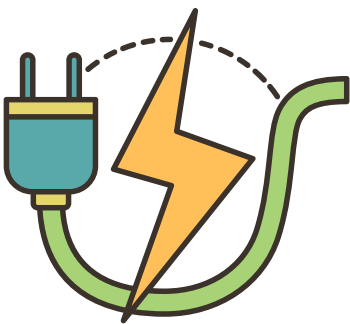
## Correcto uso energético y renovable

En San José Farms tenemos un compromiso con el constante uso de energías renovables y buscar siempre las mejores opciones para hacer más eficiente nuestra cadena de valor con opciones sustentables y amigables con el medio ambiente.

**13.851 M**

KWH CONSUMIDOS  
DURANTE EL 2022

-58% RESPECTO AL 2021\*



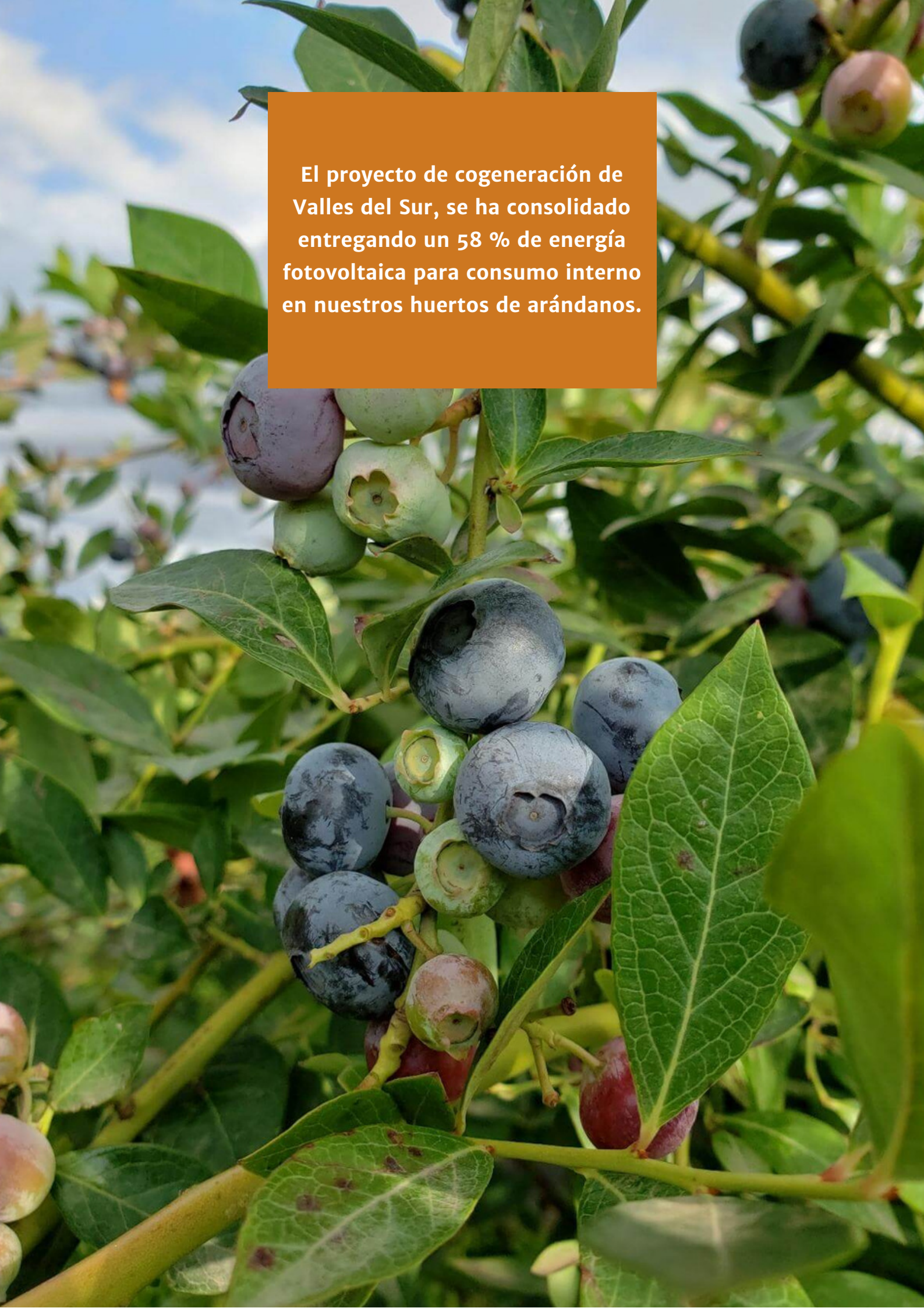
### Energía renovable en nuestras instalaciones

**3.121 M**

KWH CONSUMIDOS  
DURANTE EL 2022

Gracias a la implementación de diferentes proyectos de ERNC, hemos aumentado nuestro uso de energía renovables en nuestros campos y plantas.





**El proyecto de cogeneración de Valles del Sur, se ha consolidado entregando un 58 % de energía fotovoltaica para consumo interno en nuestros huertos de arándanos.**





## Economía circular en nuestro proceso

Para aportar a la economía circular y disminuir los residuos de nuestra operación, en San José Farms hemos incorporado prácticas eficientes con el objetivo de poder dejar a las generaciones futuras un mundo mejor del que nos fue entregado.

**231**

M<sup>3</sup> DE COMPOST GENERADO  
DURANTE 2022



## Certificado uso cajas IFCO

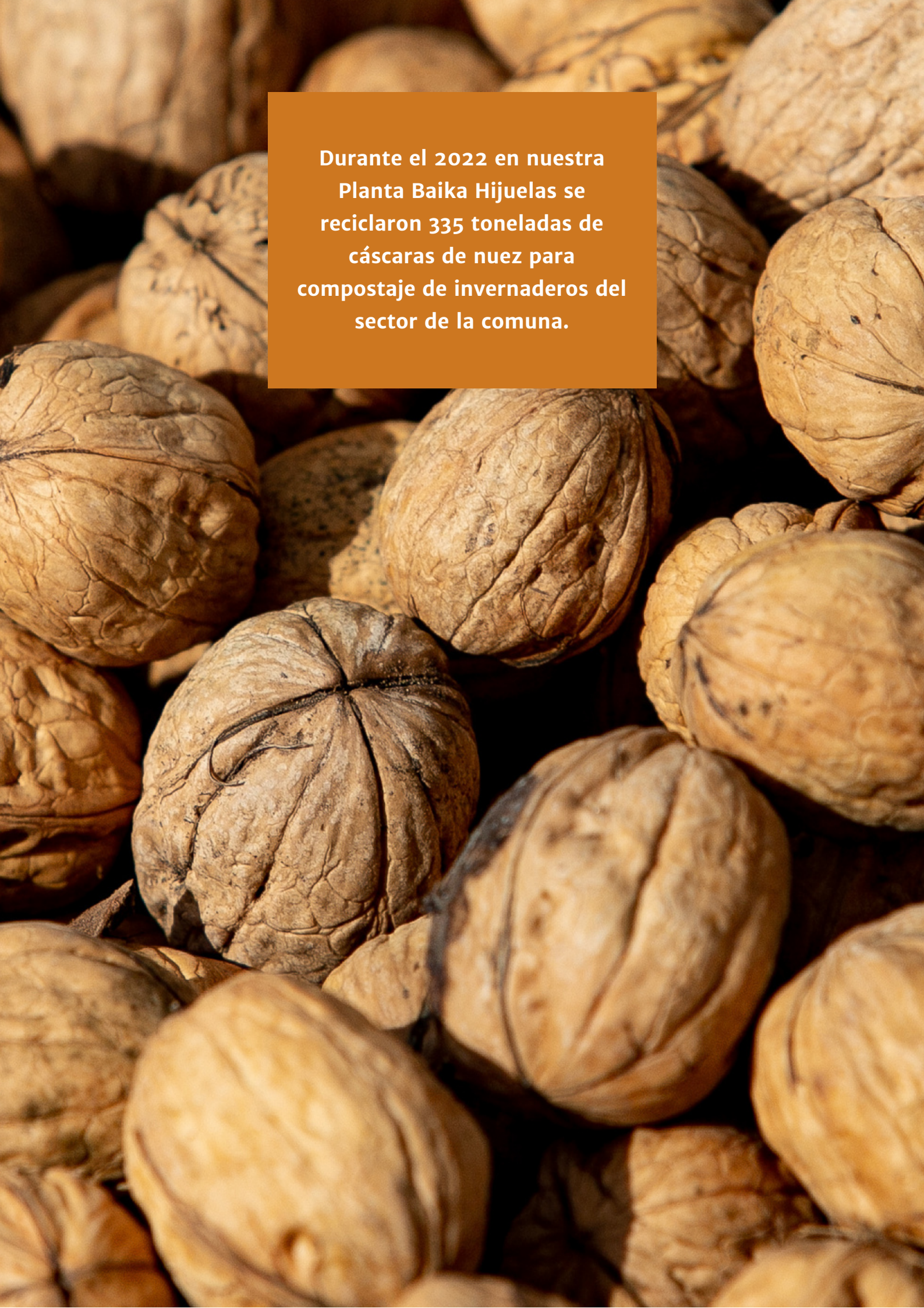


**190.800**

CAJAS IFCO  
RECIRCULADAS  
DURANTE 2022

En Planta Baika San Felipe, se utilizaron cajas IFCO por concepto de venta de fruta fresca al mercado interno en Chile, donde estos envases reutilizables son distribuidos y almacenados con fruta en distintos supermercados y luego, recirculados de regreso a las plantas para volver a aprovecharse bajo los principios de economía circular.





**Durante el 2022 en nuestra  
Planta Baika Hijuelas se  
reciclaron 335 toneladas de  
cáscaras de nuez para  
compostaje de invernaderos del  
sector de la comuna.**





## Acuerdo de Producción Limpia

Como San José Farms nos hemos comprometido a diversos acuerdos que garanticen nuestro modelo de sustentabilidad, donde destacamos nuestra participación del Acuerdo de Producción Limpia IV de Chilealimentos para nuestras plantas productivas fruta fresca en San Felipe, fruta seca en Hijuelas y productos de valor agregado en Vilcún. De igual forma, nuestros campos participan indirectamente como proveedores de estas plantas, logrando implementar los objetivos y metas de forma conjunta en toda nuestra cadena de valor.




**632** HORAS DE CAPACITACIÓN EN  
COMPETENCIAS LABORALES

**57** COLABORADORES CERTIFICADOS  
EN COMPETENCIAS LABORALES

**100%** CUMPLIMIENTO EN METAS  
AMBIENTALES, SOCIALES Y ECONÓMICAS





Todos los años debemos aprobar un proceso de auditoría de certificación del Acuerdo de Producción Limpia de Chilealimentos donde participan nuestras plantas de Baika (Hijuelas y San Felipe) y Procesos Naturales Vilkun. A través de este proceso, damos cumplimiento a todos los requisitos establecidos para lograr la certificación de producción limpia en nuestras plantas.



## Comprometidos con nuestros vecinos

En San José Farms buscamos ser un aliado de las comunidades aledañas a nuestra operación. Llevamos capacitación, soluciones, desarrollo y compartimos nuestros logros. Queremos conocer sus necesidades y apoyarlos es siempre una de nuestras prioridades, por lo que estamos presentes para desarrollarnos juntos.

**+1.500**

PERSONAS BENEFICIADAS CON INICIATIVAS EL 2022.

**12**

COMUNAS DE NUESTRO PAÍS IMPACTADAS CON NUESTRA GESTIÓN DIARIA.





**DONACIÓN DE UN COMPUTADOR DE ESCRITORIO A LA ESCUELA PINTACURA NORTE.**



**ENTREGA DE REGALOS PARA CELEBRACIÓN DE NAVIDAD DE LA JUNTA DE VECINOS DE SAN FELIPE.**



**TROPICAL MILLENIUM REALIZÓ UNA DONACIÓN DE MÁS DE 10 MIL KILOGRAMOS DE AGUACATES AL BANCO DE ALIMENTOS BANCOSOL.**



**PARTICIPACIÓN DE ECOMERCADOS SOLIDARIOS A TRAVÉS DE LA DONACIÓN DE FRUTAS JUNTO A LA MUNICIPALIDAD DE SAN FELIPE.**



**CAMPAÑA UN INVIERNO ABRIGADO EN LAS LOCALIDADES DE LA REGIÓN DE LA ARAUCANÍA.**



**DONACIÓN DE FRUTAS PARA LOS AFECTADOS DE LOS INCENDIOS DE VIÑA DEL MAR 2022.**





San José Farms

SINCE 1989

baika  
fruit

Baika  
NUTRITION

Fruchac

naturipe



ANDES  
SECRET

Taste with origin

Vilkun

VALLES  
DEL SUR

Valles del  
NORTE  
CHILEAN FRESH FRUITS

AVO SOLUTIONS

TROPICAL  
millenium



[www.sanjosefarms.com](http://www.sanjosefarms.com)



@sanjosefarms